

## Pompa Mini COAX® 2 X G1/4"



- ▶ Cartucce COAX® a scelta Si, Xi o Pi
- ▶ Elevato rapporto tra portata aspirata e consumo di aria compressa
- ▶ Manifold in alluminio con connessioni filettate per la massima robustezza e flessibilità
- ▶ Due porte di vuoto
- ▶ Idonea per applicazioni a tenuta o in perdita in base al tipo di cartuccia scelta

### Caratteristiche tecniche

| Descrizione                        | Unità | Valore       |
|------------------------------------|-------|--------------|
| Pressione di alimentazione massima | MPa   | 0.7          |
| Livello di rumorosità              | dBA   | 66-70        |
| Temperatura di lavoro              | °C    | -10 ÷ 50     |
| Peso                               | g     | 67           |
| Materiale                          |       | Al, NBR, PPS |

### Portata d'aria

| Cartuccia COAX® | Press. Alim. MPa | Consumo aria NI/s | Portata d'aria (NI/s) ai diversi gradi di vuoto (-kPa) |      |      |      |      |      |      |      |       |       | Vuoto max. -kPa |
|-----------------|------------------|-------------------|--------------------------------------------------------|------|------|------|------|------|------|------|-------|-------|-----------------|
|                 |                  |                   | 0                                                      | 10   | 20   | 30   | 40   | 50   | 60   | 70   | 80    | 90    |                 |
| Si              | 0.40             | 0.31              | 0.71                                                   | 0.53 | 0.34 | 0.26 | 0.18 | 0.09 | 0.01 | -    | -     | -     | 60              |
|                 | 0.50             | 0.38              | 0.77                                                   | 0.61 | 0.43 | 0.29 | 0.23 | 0.15 | 0.08 | 0.01 | -     | -     | 70              |
|                 | 0.60             | 0.44              | 0.77                                                   | 0.67 | 0.51 | 0.33 | 0.23 | 0.16 | 0.12 | 0.08 | -     | -     | 75              |
| Xi              | 0.45             | 0.42              | 0.75                                                   | 0.61 | 0.45 | 0.28 | 0.19 | 0.15 | 0.11 | 0.07 | 0.043 | 0.003 | 92              |
|                 | 0.50             | 0.46              | 0.75                                                   | 0.63 | 0.49 | 0.33 | 0.19 | 0.15 | 0.11 | 0.07 | 0.045 | 0.011 | 94              |
|                 | 0.60             | 0.54              | 0.74                                                   | 0.63 | 0.53 | 0.42 | 0.30 | 0.16 | 0.11 | 0.08 | 0.041 | 0.010 | 93              |
| Pi              | 0.22             | 0.34              | 0.64                                                   | 0.48 | 0.29 | 0.20 | 0.14 | 0.08 | 0.02 | -    | -     | -     | 64              |
|                 | 0.314            | 0.44              | 0.68                                                   | 0.60 | 0.44 | 0.27 | 0.19 | 0.14 | 0.10 | 0.06 | 0.03  | -     | 90              |
|                 | 0.40             | 0.53              | 0.66                                                   | 0.60 | 0.52 | 0.39 | 0.24 | 0.12 | 0.10 | 0.06 | 0.02  | -     | 84              |

Per i dati di portata aspirata ad altre pressioni di alimentazione consultare le schede tecniche delle cartucce COAX®

### Tempo di evacuazione

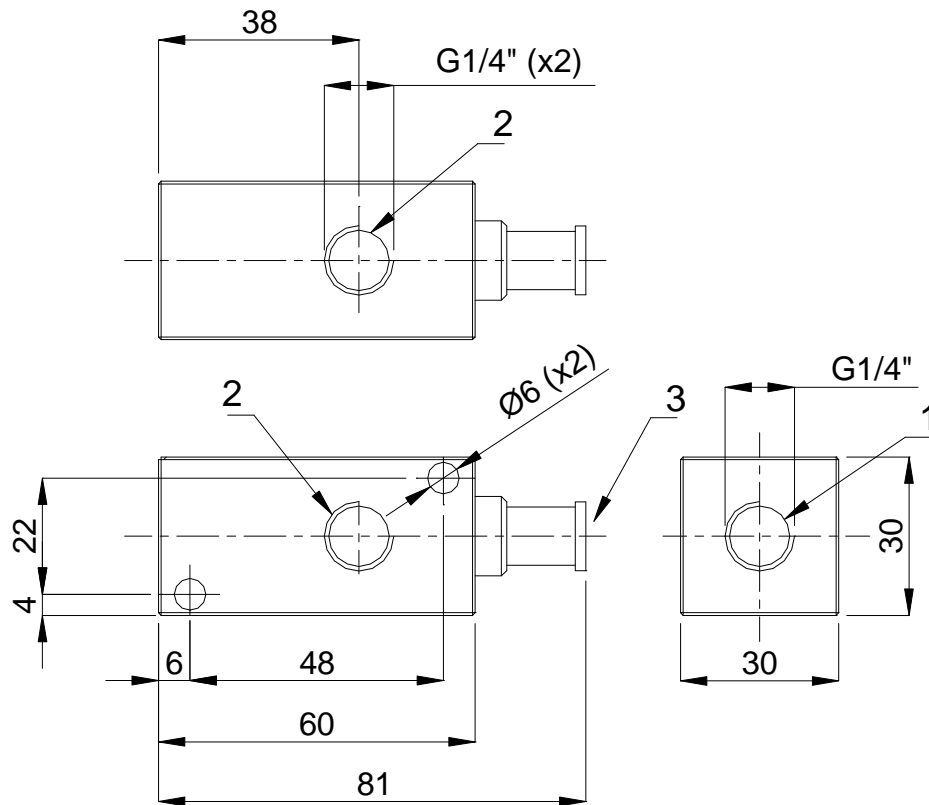
| Cartuccia COAX® | Press. Alim. MPa | Consumo aria NI/s | Tempo di evacuazione (s/l) ai diversi gradi di vuoto (-kPa) |      |      |      |     |     |     |     |     | Vuoto max. -kPa |
|-----------------|------------------|-------------------|-------------------------------------------------------------|------|------|------|-----|-----|-----|-----|-----|-----------------|
|                 |                  |                   | 10                                                          | 20   | 30   | 40   | 50  | 60  | 70  | 80  | 90  |                 |
| Si              | 0.40             | 0.31              | 0.16                                                        | 0.39 | 0.72 | 1.2  | 1.9 | 3.9 | -   | -   | -   | 60              |
|                 | 0.50             | 0.38              | 0.14                                                        | 0.34 | 0.62 | 1.0  | 1.5 | 2.4 | 4.6 | -   | -   | 70              |
|                 | 0.60             | 0.44              | 0.14                                                        | 0.31 | 0.55 | 0.9  | 1.4 | 2.1 | 3.1 | -   | -   | 75              |
| Xi              | 0.45             | 0.42              | 0.15                                                        | 0.3  | 0.6  | 1.1  | 1.6 | 2.3 | 3.5 | 5.3 | 9.6 | 92              |
|                 | 0.50             | 0.46              | 0.14                                                        | 0.3  | 0.6  | 1.0  | 1.6 | 2.3 | 3.5 | 5.3 | 8.9 | 94              |
|                 | 0.60             | 0.54              | 0.15                                                        | 0.3  | 0.5  | 0.8  | 1.3 | 2.0 | 3.1 | 4.8 | 8.7 | 93              |
| Pi              | 0.22             | 0.34              | 0.20                                                        | 0.42 | 0.85 | 1.50 | 2.3 | 3.0 | -   | -   | -   | 64              |
|                 | 0.314            | 0.44              | 0.17                                                        | 0.32 | 0.58 | 1.10 | 1.8 | 2.7 | 4.0 | 6.4 | -   | 90              |
|                 | 0.40             | 0.53              | 0.18                                                        | 0.33 | 0.54 | 0.85 | 1.5 | 2.5 | 3.8 | 7.1 | -   | 84              |

Per i tempi di evacuazione ad altre pressioni di alimentazione consultare le schede tecniche delle cartucce COAX®

## Codici identificativi

| Descrizione                     | Art. No.  |
|---------------------------------|-----------|
| Pompa Mini COAX® Si - 2 x G1/4" | 35 00 119 |
| Pompa Mini COAX® Xi - 2 x G1/4" | 35 00 151 |
| Pompa Mini COAX® Pi - 2 x G1/4" | 35 00 066 |

- 1. Aria compressa
- 2. Aspirazione
- 3. Scarico



## Codici identificativi, accessori

| Descrizione             | Art. No.  |
|-------------------------|-----------|
| Silenziatore COAX® MINI | 01 11 977 |