



- Cartuccia COAX® MINI Xi10-2 a due stadi per veloci svuotamenti fino a -94 kPa
- Consigliata per circuiti decentralizzati (una per ventosa) per massima sicurezza
- Valvola di non ritorno integrata (check valve) che trattiene il vuoto in applicazioni a tenuta in caso di guasti o mancanza di energia
- Consigliata per manipolatori ergonomici e sollevatori che devono rispettare normative come EN 13155 o ASME Standard B30.20 ecc.
- Valvola per controsoffio integrata per il rilascio rapido e affidabile degli oggetti manipolati
- Filtro a disco per proteggere l'unità dalla polvere e dalla sporcizia
- Porta di lettura vuoto
- Funzione opzionale di risparmio energetico (piSECURE ES) che può ridurre i consumi del 99%

General

Materiale	Al, CuZn, Nitrile (NBR), PA, SS
Temperatura min.	-10 – 80 °C
Peso min.	355 g

Performance

Pressione di alimentazione min.	0,1 – 0,7 MPa
Pressione di alimentazione ottimale	0,3 – 0,7 MPa
Trafilamento max	<0,4 kPa/min (con 50 ml di volume)

Pneumatic data

Portata	1,5 – 2,8 NL/s (@ 0.3-0.7 MPa)
---------	--------------------------------

Signal function

Isteresi	8 kPa
----------	-------

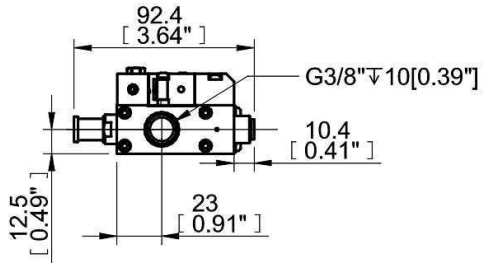
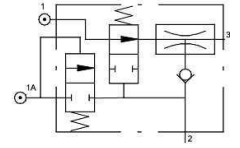
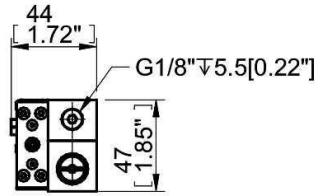
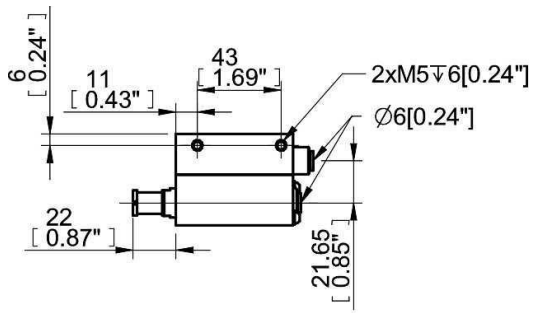
Portata aspirata

Press. Alim. MPa	Consumo aria NL/s	Portata aspirata (NL/s) ai diversi gradi di vuoto (-kPa)											Vuoto max -kPa
		0	10	20	30	40	50	60	70	80	90		
0,45	0,42	0.75	0.61	0.45	0.28	0.19	0.15	0.11	0.07	0.043	0.003	92	
0,5	0,46	0.75	0.63	0.49	0.33	0.19	0.15	0.11	0.07	0.045	0.011	94	
0,6	0,54	0.74	0.63	0.53	0.42	0.3	0.16	0.11	0.08	0.041	0.01	93	

Tempo di

Press. Alim. MPa	Consumo aria NL/s	Tempo di evacuazione (s/l) per raggiungere diversi gradi di vuoto (-kPa)											Vuoto max -kPa
		10	20	30	40	50	60	70	80	90			
0,45	0,42	0.15	0.3	0.6	1.1	1.6	2.3	3.5	5.3	9.6	92		
0,5	0,46	0.14	0.3	0.6	1	1.6	2.3	3.5	5.3	8.9	94		
0,6	0,54	0.15	0.3	0.5	0.8	1.3	2	3.1	4.8	8.7	93		

Disegno dimensionale



Accessori

	Articolo nr.
Swiveling restrictor kit piSECURE	0201599